



Häuser für nette Menschen



My ALBERTino Haus Bau- und Leistungsbeschreibung



<u>1. Architekten- / Ingenieurleistungen</u>	5/6
<u>2. Weitere kostenfreie Serviceleistungen</u>	6
<u>3. Wandkonstruktion</u>	6-8
<u>4. Dachkonstruktion (Satteldach)</u>	9/10
<u>5. Dachflächenfenster</u>	10
<u>6. Deckenkonstruktion</u>	10/11
<u>7. Estrich</u>	12
<u>8. Innentreppen</u>	12
<u>9. Fenster und Terrassentüren</u>	12/13
<u>11. Fensterbänke</u>	13
<u>12. Haustüren</u>	13
<u>13. Innentüren</u>	13
<u>14. Fliesenarbeiten</u>	14
<u>15. Heizungsanlage</u>	14
<u>16. Sanitäranlagen</u>	15
<u>17. Elektro-Installation</u>	16/17
<u>18. Zwei- und Mehrfamilienhäuser</u>	17

Einzigartig:
Das individuelle Hauskonzept
zum unschlagbaren Preis
eines Typenhauses.



- AH = Ausbauhaus
- TK = Technikkomplett
- SH = Schlüsselfertiges Haus
- = in der Grundleistung enthalten
- = als Option wählbar

Vorteil my ALBERTino Haus

Folgende Leistungen sind bei my ALBERTino Haus inklusive:



Ein starkes Team steht Dir zur Seite



✓ **Dein Vorteil: Qualität**

- Erfahrung aus mehr als 75 Jahren Holzbau
- RAL-Gütesiegel für Montagebau mit unabhängiger Qualitätskontrolle
- 5 Sterne Auszeichnung der Deutschen Bauwirtschaft
- Ständige Eigenkontrolle mit Nachweis
- top ausgebildete Fachkräfte stehen für Innovation, Kreativität und Begeisterung
- Massive Holzrahmenwände, Decken und Dachstuhl
- „Made in Germany“

✓ **Dein Vorteil: Planung**

- individuelle Grundrissplanung nach deinen Wünschen und Bedürfnissen unter Beachtung der Grundstücksgegebenheiten
- Ausführungszeichnungen für dein Haus
- Detailplanung mit dem Kunden zusammen

✓ **Dein Vorteil: Konstruktion**

- Außenwand mit einem mittleren U-Wert von 0,147 W/m²K für hervorragende Wärmedämmung und mehr Wohngewinn
- Verwendung von ausschließlich hochwertigen Konstruktions-Edelholz in Wänden, Decken und Dach
- Verwendung deutscher Markenprodukte
- Ringbalken aus verleimten DUO Balken für höchste Stabilität
- DG in Putzausführung wie EG
- Außenwände bereits ab Ausbauhaus mit Gipsplatte beplankt

✓ **Dein Vorteil: Bauabwicklung**

- Untermörtelung aller Außen-/ Innenwände im Erdgeschoß
- persönlicher Projektleiter



✓ Dein Vorteil: Fassade und Dach

- Dachentwässerung in Titanzink
- atmungsaktiver, witterungsbeständiger Silikonharzoberputz
- 18 mm extra starke Beplankung der EG-Decke
- Decke mit massiven Holzbalken
- Betondachsteine mit 30 jähriger Herstellergarantie
- Pfettendachstuhl mit Leimholzpfetten, Sparren mindestens 22 mm stark
- keine Binderdächer, sondern ausschließlich massive Holzbalkendecken und Pfettendachstuhl (außer Bungalowhaus und Stadtvilla)



✓ Dein Vorteil: Türen und Fenster

- Innenfensterbänke in wartungsarmer Oberfläche
- Fenster mit warmem Randverbund für mehr Behaglichkeit
- hochwertige Haustüranlage, 3 Modelle zur Auswahl
- 3-Scheiben-Verglasung serienmäßig

✓ Dein Vorteil: Haustechnik und Fliesen

- platzsparende und energiesparende Gas-Brennwertheizung
- serienmäßig wandhängende WC
- Verwendung deutscher Markenprodukte
- Bad und WC gefliest

✓ Dein Vorteil: Innentreppe

- Massivholzzinnentreppe

✓ Dein Vorteil: Energie

- bereits in der Grundausstattung 15 % besser als EnEv 2009*
- mit entsprechender Haustechnik 30 % besser als EnEv 2009 und als Energieeffizienz-Haus förderfähig*
- integriertes Fensterlüftungssystem

My ALBERTINO – die clevere Hausbau-Alternative



I. Architekten- / Ingenieurleistungen

I.1. Architektenleistungen

- Grundlagenermittlung und Analyse aller deiner Wünsche und Ziele mit umfassender Beratung
- Grundrisse für Erd-, Ober- bzw. Dachgeschoss zur bauseitigen Fertigstellung deiner individuellen Baueingabe
- alle erforderlichen Haus-Ansichten und Schnittzeichnungen zur bauseitigen Fertigstellung deiner individuellen Baueingabe
- Besichtigung des Baugrundstücks, individuelle Vorentwurfsplanung deines my ALBERTino Hauses



Bei uns wird dein persönliches Traumhaus ausschließlich von erfahrenen Architekten geplant.



I.2. Ingenieurleistungen

- Statische Berechnung für das Erd- Ober- und Dachgeschoss. Du erstellst den Keller in Eigenleistung? Wir stellen dir o.g. Pläne und Berechnungen zur Verfügung. Diese benötigst du für die Berechnung und Erstellung der Bodenplatte bzw. Kellers, (ohne Prüfstatik)
- Wärmeschutzberechnung gemäß aktueller EnEV
- Erstellen der Werkpläne M 1:50 für das Erd-,Ober- oder Dachgeschoss
- Erstellen der Aussparungspläne für die Bodenplatte, bzw. der Kellerdecke (Maßstab:1:100)

Bei my ALBERTino Haus heißt Genehmigungsplanung, dass Du auf Wunsch alle Architekten- und Vermessungsleistungen einschl. Bodengutachten aus einer Hand bekommst. Somit sind keine weiteren Fachleute mehr erforderlich.

SH	TK	AH
●	●	●
●	●	●
●	●	●
●	●	●
●	●	●
●	●	●
●	●	●
○	○	○

Service der begeistert!



Lagebesprechung vor Ort - dein Traum wird Wirklichkeit

1.3. Bauleitung

Dein qualifizierter Bauleiter überwacht verantwortlich alle vertraglich vereinbarten Leistungen. Er berät darüber hinaus kompetent in allen baulichen Fragen und steht während der Bauphase mit Rat und Tat zur Verfügung. Folgende Leistungen sind enthalten:

- Klären der Bauvoraussetzungen, wie Zufahrt, Größe des Autokranes etc.
- Abnahme der Bodenplatte bzw. des Kellers mit Erstellung eines Abnahmeprotokolls
- zwei Baustellenbesuche inkl. Einweisung deiner Handwerker
- Sorgfältige Abnahme der vertraglich vereinbarten Leistungen mit Erstellung eines Abnahmeprotokolls

2. Weitere kostenfreie Serviceleistungen

- Fracht- und Montagekosten für dein my ALBERTino Haus, inkl. Unterbringung und Verpflegung der Monteure
- Montagekraneinsatz (bis 30 t Kranlast)
- Bemusterung und Detailbesprechung im ALBERT-Bemusterungszentrum, inkl. erforderlicher Übernachtung/Verpflegung
- Freie Positionierung der Steckdosen und Heizkörper an der Baustelle, d.h. du kannst in aller Ruhe in deinem Haus die Lage der Heizkörper und Steckdosen mit unseren Bauspezialisten festlegen. Das mühselige und komplizierte Bemustern anhand von Plänen entfällt
- Unterstützung bei der Beantragung der Hausanschlüsse für Wasser, Gas und Strom bei den zuständigen Versorgungsbetrieben, wenn ALBERT Haus diese Gewerke vertraglich ausführt
- Unterstützung und Hilfeleistung bei Finanzierungsangelegenheiten
- Baustellen WC für die Dauer der von my ALBERTino Haus zu erbringenden Leistungen
- Befestigung von schwersten Gegenständen an beliebiger Stelle
- Ein Projektleiter als persönlicher Ansprechpartner von der Bemusterung bis zur Schlüsselübergabe und darüber hinaus.

SH	TK	AH
●	●	●
●	●	●
●	●	●
●	●	●
●	●	●
●	●	○
●	●	●
●	●	●
●	●	●

3. Wandkonstruktion

Die my ALBERTino Haus Wandelemente werden nach deinen individuellen Wünschen geplant und gefertigt. Unseren Wänden wurde das RAL Gütezeichen RG 422 verliehen. Das heißt, dass eine ständige Überwachung durch die Gütegemeinschaft Deutscher Fertigbau e.V. erfolgt. Dies bedeutet für dich eine garantiert gleichbleibende hohe Qualität. Darüber hinaus kontrollieren und entwickeln wir ständig Detaillösungen.



Alle Außen- und Innenwände bestehen aus hochwertigen Konstruktionsvollholz. Konstruktionsvollholz ist formstabil, getrocknet, erfüllt die hohen Anforderungen an den Brandschutz, ist aus nachwachsenden Rohstoffen hergestellt, zertifiziert und güteüberwacht.

Sämtliche Außen- und Innenwände werden kraftschlüssig, fach- und sachgerecht mit der Bodenplatte bzw. mit der Kellerdecke verbunden. Darüber hinaus werden alle Wände im Erdgeschoss auf einen Spezialmörtel gesetzt, um eine dauerhaft sichere Verbindung zum Untergrund zu gewährleisten.

3.1 Außenwände EG/OG/DG

Von innen nach außen:

- 12,5 mm Naturgipsplatte
- Dampfbremse 0,2 mm
- 13 mm baubiologische Holzwerkstoffplatte (LIVINGBOARD face)
- 160 mm Dämmplatte als Wärme- und Schalldämmung
- 160 mm massive Holzrahmenkonstruktion bestehend aus hochwertigen Konstruktionsvollholz, oberes Rähm aus DUO-Balken als Ringbalken
- 13 mm baubiologische Holzwerkstoffplatte (LIVINGBOARD face)



**Wärmedämmwert:
U=0,147 W/m²K
Der Energiespar-Hit!**



LIVINGBOARD face ist eine Bioplatte die formaldehydfrei produziert wird. Neben einer Energieeinsparung wird auch ein mess- und fühlbar besseres Raumklima in Verbindung mit unserem jahrzehntelang erprobten Wandaufbau erzielt. Sicherheit für Jahrzehnte.

- Wärmedämmplatte, 100 mm
- Glasfasergewebe in Spachtelmasse
- Handaufgetragener silikonharzgebundener Edelputz Korn 2 oder 3 mm; Farbe nach ALBERT-Mustervorlage

Der silikonharzgebundene Edelputz zeichnet sich durch eine hohe Wasserdampf- und Kohlendioxid durchlässigkeit aus. Er ist äußerst witterungsbeständig, atmungsaktiv, hoch elastisch und mechanisch belastbar.

Gesamtstärke ca. 29,5 cm
hervorragender Wärmedämmwert: U=0,147 W/m²K

SH TK AH

●	●	●
●	●	●
●	●	●
●	●	●
●	●	●
●	●	●
●	●	●
●	●	●
●	●	●





Traditionelle Handwerkskunst kombiniert mit neuester Technik - für dein maßgeschneidertes Zuhause

Während in der herkömmlichen Bauweise nur ein Baustoff alle Aufgaben erfüllen muss, werden im modernen Holzbau viele Baustoffe mit den jeweils besten Eigenschaften eingesetzt.

Wärmedämmung im Holzbau bedeutet warme Außenwände und keine unangenehme Zugerscheinung, sowie keine Pilzbildung. Der Baustoff Holz bietet in schlanker Bauweise höchste Tragfähigkeit. Durch die trockene und schnelle Verarbeitung ist dein Traumhaus in kürzester Zeit bezugsfertig!

Durch die schlanke Bauweise bei gleich hoher Tragfähigkeit hast du darüber hinaus mehr Wohnfläche bei gleichen Außenmaßen als in der herkömmlichen Bauweise. Mehr Wohnraumgewinn bei perfekter Dämmung.

3.2 Innenwände EG/OG/DG



Sämtliche Innenwände für das Erd-, Ober- oder Dachgeschoss gemäß Haustyp sind bereits in jedem my ALBERTino-Haus enthalten.

Und so sehen die Innenwände im EG aus:

- 100 mm massive Holzrahmenkonstruktion
- beidseitig 15,0 mm hochfeste, ökologische Naturgipsplatte, ungespachtelt
- einseitig 15,0 mm hochfeste, ökologische Naturgipsplatte, ungespachtelt
- 60 mm Schall- und Wärmedämmschicht

Die fertige Raumhöhe beträgt ca. 2,50 m.

Die holzfaserverstärkte Gipsplatte ist ein richtiges Multitalent. Sie ist kernimprägniert und als Feuerschutzplatte einsetzbar. Die Oberflächenhärte ist wesentlich höher als bei herkömmlichen Gipsplatten, dies garantiert höchste Unempfindlichkeit gegenüber mechanischen Stoßbeanspruchungen.

SH TK AH

●	●	●
●	○	○
	●	●
●	○	○



4.2 Holzschalungen (sichtbare Dachüberstände)

- Die Holzschalung der Ortgänge und Traufen, wird aus Nut- und Federbrettern in nordischer Fichte ausgeführt.
- Endbehandlung gemäß ALBERT-Mustervorlage, Farbe hellgrau.

4.3 Flaschnerarbeiten

- Dachrinnen und die erforderlichen Fallrohre werden in Titanzink bis Oberkante Bodenplatte bzw. Kellerdecke ausgeführt.

Titanzink kommt ausschließlich als Vollmaterial zur Verwendung, d.h. lange Lebensdauer und natürliche Farbgebung.

5. Dachflächenfenster

Je nach Hausentwurf bzw. vertraglich vereinbarter Leistung kommen Premium Klapp-Schwing-Dachflächenfenster mit „Zweischeiben-Verglasung“ in entsprechenden Größen zum Einsatz. Hierbei werden hochwertige Naturholzfenster oder weiße Kunststoffprofile eingebaut.

Außen werden die Fenster mit einem wartungsfreien Aluminium-Eindeckrahmen versehen. Die Fenster sind mit einem Wärmedämmrahmen ausgestattet, haben eine Putzstellung und ein hagelfestes Sicherheits- und Wärmedämmglas

Unsere Dachflächenfenster erfüllen durch die spezielle seitliche Wärmedämmung auch zukünftige Anforderungen und sorgen so für ein behagliches Wohlbefinden.

6. Deckenkonstruktion

6.1 EG-Decke bei nicht ausgebautem Dachgeschoss

von oben nach unten:

- 18 mm baubiologische Holzwerkstoffplatte, stumpf gestoßen über die gesamte Fläche, besonders stark für maximale Belastbarkeit (entfällt bei Binderdachstuhl)
- 220 mm Holzbalkendecke nach stat. Erfordernissen

SH	TK	AH
●	●	●
●	●	●
●	●	●
○	○	○
●	●	●
●	●	●

Wir verstehen unser Handwerk!

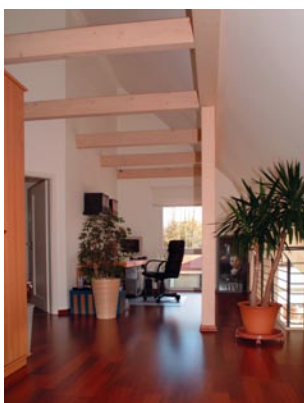




Sichtbalkendecke

- 220 mm Isoliermatte zwischen Gebälk für optimalen Wärmeschutz
- Dampfbremse 0,2 mm
- 27 mm Holz-Unterkonstruktion, egalisiert
- 12,5 mm Naturgipsplatte, ungespachtelt

„Egalisiert“ bedeutet, dass die Lattung für die Befestigung der Gipskartonbauplatten getrocknet und zweiseitig gehobelt ist. Somit entsteht eine sichere und ebene Grundkonstruktion für die Naturgipsplatten.



Decken im Dachgeschoss - ganz wie Sie es Wünschen

6.2 EG-Decken bei ausgebautem Dachgeschoss

- einschließlich zweigeschossigen Häusern von oben nach unten:
- gewählter Fußbodenbelag
 - schwimmender Estrich einschl. Wärme- und Trittschalldämmung, gemäß DIN mit Randstreifen Aufbauhöhe ca. 15 cm
 - 18 mm baubiologische Holzwerkstoffplatte, stumpf gestoßen über die gesamte Fläche, besonders stark für maximale Belastbarkeit
 - 240 mm Holzbalkendecke nach stat. Erfordernissen

15 cm schwimmender Estrich und Isoliermatte bedeutet optimaler Schallschutz für dein Wunschhaus.

- 100 mm Isoliermatte zwischen Balken
- ALBERT Haus Rieselschutz
- 27 mm Holzunterkonstruktion, egalisiert
- 12,5 mm Naturgipsplatte, ungespachtelt

6.3 Deckenkonstruktion (Balkendecke) über ausgebauten Dachgeschossen

- von oben nach unten:
- Kehlbalken nach statischen Erfordernissen
 - 220 mm Isoliermatte zwischen Balken
 - Dampfbremse 0,2 mm
 - 27 mm Holzunterkonstruktion, egalisiert
 - 12,5 mm Naturgipsplatte

SH	TK	AH
●	○	○
●	○	○
●	○	○
●		
	○	
●	●	
●	●	●
●	●	●
●	○	○
●	○	○
●	○	○
●		
●	●	●
●	○	○
●	○	○
●	○	○
●		

7. Estrich

7.1 Estrich Kellerdecke / Bodenplatte

Auf die vorhandene planebene Kellerdecke wird ein schwimmender Estrich einschließlich Wärme- und Trittschalldämmung gemäß DIN mit Randstreifen aufgebracht. Die Aufbauhöhe inkl. Oberbelag beträgt ca. 15 cm, somit ist eine optimale Wärmedämmung gewährleistet.

●	●	
---	---	--

7.2 Estrich im Ober-/Dachgeschoß

Aufbau entsprechend EG. Durch den hohen Gesamtaufbau von ca. 15 cm wird eine optimale Schalldämmung der EG-Decke erreicht.

●	●	
---	---	--

8. Innentreppe

Bei eineinhalb- und zweigeschossigen Häusern wird eine freitragende, formschöne Massivholzwangentreppe in Buche keilgezinkt, naturbunt c/c eingebaut. Passend zur Treppenanlage wird ein Geländer mit senkrechten Rundstäben ausgeführt.

●		
---	--	--

Die my ALBERTino Haus Treppe wird komplett in massiver Buche hergestellt, d.h. Stufen, Wange, Geländer und Handlauf sind aus einem Material, es kommt kein Furnier oder weniger tragfähiges Holz zum Einsatz. Kein Materialwechsel bedeutet keine Verformung und gleichbleibende schöne Optik auf Dauer.

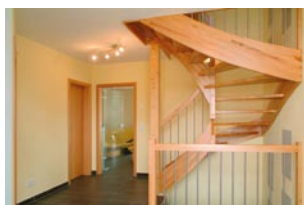
9. Fenster- und Terrassentüren

Hochwertige weiße 3-fach verglaste Kunststofffenster in modernem Design und spezieller Wärmeschutzverglasung sorgen für optimale Wärmedämmung im Winter wie im Sommer. Die Oberfläche hat einen schönen Glanz und ist pflegeleicht. Die Fenster entsprechen bereits der Schallschutzklasse 2.

●	●	●
---	---	---

Einzigartig, und das serienmäßig, erhältst du unseren Fensterfalz-Lüfter, eingebaut in die entsprechenden Fensterelemente. Diese sorgen für eine automatische, energiesparende Mindestbelüftung und schaffen somit schnell und unkompliziert eine behagliche Wohlfühlatmosfera. Durch die Raumluft temperierten Profile wird sogar die Feuchtigkeit reguliert und die Zuluft vorgewärmt.

Hochwertige, solide, nach alter handwerklicher Tradition aus ausgesuchten Hölzern gefertigte Treppenanlage



Serienmäßige Wärmeschutzverglasung sorgt für Energieeinsparung und für die Reduzierung des CO2 Ausstoßes



Serienmäßig werden alle Fenster und Türen mit einem warmen Randverbund ausgeführt (RV2). Dies bewirkt ein noch behaglicheres Wohnklima. Das Sonnenlicht kommt herein, die Kälte bleibt draußen. So sparst du Heizkosten. Zusätzlich wird die Kondensatbildung im Rahmenbereich vermindert.

11. Fensterbänke

Außen: Witterungsbeständiges Leichtmetall in den Farben silber eloxiert oder weiß

Innen: schöne Kunststeinfensterbank, 2 cm stark und bis zu 25 cm breit

• • •

•

12. Haustüren

Unsere handwerklich hochwertigen Qualitätstüren sind die Visitenkarte deines my ALBERTino Hauses. Die Ausführung erfolgt gemäß der ALBERT Musterkollektion. Sofern vorhanden, ist der Glasausschnitt mit Ornament-Wärmeschutzglas ausgestattet. Die massiven Beschläge und ein Profilzylinderschloss mit 3-fach-Verriegelung vervollständigen das ALBERT-Türelement. Bei Haustypen mit Seitenteil erhältst du ein passendes Seitenteil gemäß Mustervorlage.

• • •

13. Innentüren

Die Innentüren im Erd-/Ober- bzw. Dachgeschoss des Hauses werden in hochwertiger CPL-Oberfläche nach ALBERT-Mustervorlage ausgeführt. Die Mittellage aus Röhrenspankern sichert hohe Stabilität und langlebige Freude. Die Türblätter sind glatt, die Zargen erhalten standardmäßig eine Softrundung.

•

Die Oberflächen sind endbehandelt und dadurch wartungsfrei und leicht zu pflegen.

Sämtliche Türen erhalten eine formschöne Drückergarnitur aus Aluminium nach ALBERT-Musterkollektion.

Türbreite 61/73,5/86/98 cm je nach Grundrißgestaltung, Türhöhe 1,985 m



Die Tür zu einem neuen Zuhause



14. Fliesenarbeiten

Wir verlegen grundsätzlich hochwertige keramische Fliesen namhafter Hersteller. Aus einer reichhaltigen Musterkollektion, die ständig aktualisiert wird, wählst du, speziell nach deinem Geschmack, für Bad und WC die richtigen Fliesen aus.

Wände - Bad bzw. Dusche/WC

ca. 1,60 m hoch mit keramischen Fliesen gemäß my ALBERTino-Mustervorlage gefliest.

Wände - Gäste WC

ca. 1,20 m hoch ringsum keramische Wandfliesen, gemäß my ALBERTino-Mustervorlage.

Fußböden

Bad, Gäste WC, Dusche/WC enthalten keramische Bodenfliesen gemäß my ALBERTino-Mustervorlage. Die Sockelleiste aus Massivholz rundet das Erscheinungsbild harmonisch ab.



**beste Qualität -
Stück für Stück**

15. Heizungsanlage

Energiesparende Gasbrennwerttherme im EG mit Abgasleitung bis max. 6 m und integrierter Warmwasserbereitung. Die Rohrleitungen werden auf der Rohdecke im Zweirohrsystem wärmegeämmt in Kunststoffrohr verlegt.

Der Überstand des Abgasrohrs über Dachhaut Dachfenster und Giebelfenster ist mit dem örtlichen Kaminkehrer zu klären. Ebenso ob ein Brandschutz erforderlich ist.

Die Heizkörper werden als formschöne Flachheizkörper in weißer Farbe nach Wärmebedarfsrechnung (DIN 4701) ausgelegt. Alle Heizkörper werden mit Thermostaten, einschl. integrierten Ventilen zur individuellen Temperatursteuerung ausgestattet (außer Flur DG, WF, und Speis).



**Ein wohlig warmes
Zuhause**

ALBERT Haus verbaut ausschließlich Markenprodukte namhafter deutscher Hersteller die optimal auf den Wärmebedarf deines my ALBERTino Hauses abgestimmt sind. Dies trägt dazu bei, den niedrigen Energiebedarf des Hauses dauerhaft sicherzustellen.

SH TK AH

●

●

●

●

●

○

○

●

●

16. Sanitäranlagen

16.1. Sanitär-Installation/Installationszellen



Sämtliche Kalt- und Warmwasserleitungen zu den dargestellten Objekten werden in hochwertigen, isolierten und gütüberwachten Polyethylen-Rohren ausgeführt. Ebenso sind die Entlüftungs- und Abwasserleitungen aus hochwertigen, hitzebeständigen Kunststoffrohren. Sie führen von den Anschlüssen der Objekte bis ca. 10 cm unter Unterkante Kellerdecke bzw. bis zur isolierten Bodenplatte.

- 1 Stck. Gartenleitung (Kaltwasser), Lage beliebig am Haus wählbar
- je 1x Waschmaschinen - Spülmaschinenanschluss

16.2. Sanitär-Einrichtung

Die Sanitärgegenstände sind in der Farbe Weiß erhältlich. Weitere aktuelle Farben und eine reiche Auswahl an Sonderausstattungen stehen auf Wunsch als Sonderleistung zur Verfügung. Sämtliche Mischbatterien sind bereits im Grundpreis enthalten.



Wellnessbereiche für dein Wohlbefinden



BAD

- I Körperform-Einbauwanne in weiß, gerade Form; Größe 170 (160) / 75 cm, Ab- und Überlaufgarnitur mit Excenter
- I Wannenfüll- und Brausebatterie als Einhandmischbatterie, auf Putz und mit Metallglierschlauch
- I Hänge-WC (Tiefspülklosett) weiß mit Wasserspartaste + WC-Deckel
- I Porzellan-Waschbecken, 60 cm breit, mit Einhandmischbatterie, Excenter, Röhrensifon u. Eckventilen

GÄSTE-WC

- Hänge-WC (Tiefspülklosett) weiß mit Wasserspartaste und WC-Deckel
- Handwaschbecken weiß, Größe 45 / 32,5 cm, mit Einhandmischbatterie, Excenter, Röhrensifon und Eckventilen

KÜCHE

Für den Anschluss der Spüle und Spülmaschine sind ein Abflussrohr mit 50 mm Durchmesser, sowie zwei Eckventile für Kalt- und Warmwasseranschluss im Grundpreis enthalten.

SH TK AH

● ●

● ●

● ●

●

●

●



- 2 Steckdosen
- 1 Steckdose für Dunstabzug
- 1 Steckdose für Kühlschrank

Wohnzimmer

- 1 Brennstelle mit Ausschalter
- 4 Steckdosen
- 1 Antennen-Anschlussdose



Gästezimmer

- 1 Brennstelle mit Ausschalter
- 2 Steckdosen



Bad

- 1 Brennstelle an der Decke mit Ausschalter
- 2 Steckdosen

Schlafzimmer

- 1 Brennstelle mit Ausschalter
- 3 Steckdosen



Arbeitszimmer

- 1 Brennstelle mit Ausschalter
- 3 Steckdosen

je Kinderzimmer

- 1 Brennstelle mit Ausschalter
- 3 Steckdosen

Terasse/Balkon

- 1 Brennstelle für Außenbeleuchtung
- 1 Feuchtraumsteckdose

My ALBERTino

- einfach zum
wohlfühlen



18. Zwei- und Mehrfamilienhäuser

- (Ausführung wie folgt wenn vertraglich vereinbart)

- Wohnungstrennwände und Treppenhauswände in Schallschutzausführung
- mit Federschienensystem abgehängte Wohnungstrenndecke oder verstärkter Fußbodenaufbau
- Wohnungsabschlusstüre mit Dichtung im Türblatt und PZ-Schloss
- getrennte Abrechnung für Wasser, Heizung und Elektro

SH	TK	AH
●	●	
●	●	
●	●	
●	●	
●	●	
●	●	
●	●	
●	●	●
●	●	

Preise bis 350 km Umkreis Firmensitz

Die vorliegende Bau- und Leistungsbeschreibung beinhaltet alle Leistungen die gemäß Preisliste enthalten sind.

Alle anderen Leistungen die zusätzlich gewünscht sind können gemäß Ergänzungspreisliste und Anbauteilepreisliste ermittelt werden. Nimm hierzu bitte persönlichen Kontakt mit uns auf.

Die Preise beziehen sich auf den Umkreis 350 km um den ALBERT-Haus Firmensitz in 97705 Burkardroth und beginnen ab OK Bodenplatte/Kellerdecke.

Um alle Nebenkosten ermitteln zu können, steht dir außerdem eine umfassende Nebenkostenkalkulationen zur Verfügung. Nimm hierzu bitte Kontakt mit uns auf.

ALBERT Haus GmbH & Co. KG, Tel. 09734 / 9119-0

Technische Änderungen vorbehalten.

Die vorliegende Baubeschreibung gilt im Interesse der Bauherrschaft als verbindlicher Anhang zum Bauvertrag.

Gedruckte Bilder dienen lediglich als Beispielbild.

Burkardroth, Mai 2010

Bauherrin

Ort, Datum

Bauherr

Bauberater, ALBERT Haus

Ort, Datum

ALBERT Haus

Bau- und Leistungsbeschreibung Version:
my_albertino_01_11_11.pdf



Unsere langjährigen Partner stehen für Qualität und Sicherheit:

ALBERT Haus
GmbH & Co. KG
 Hohenackerstr. 23
 97705 Burkardroth
 Tel. 09734 / 9119-0
 Fax 09734 / 9119-22
 info@albert-haus.de
 www.albert-haus.de



aus Ideen werden Häuser